

A sérült gyermeket nevelő nők munkaerő-piaci helyzete

Kutatás – Integrált szemléletű szolgáltatás - Érzékenyítés



Megvalósítók



MOTIVÁCIÓ ALAPÍTVÁNY

- Fogycatékos és megváltozott munkaképcsségű emberek csélyegycnlőssége
- Munkacserő-piaci szolgáltatások – komplex
- Támogató szolgálat
- Akkreditált foglalkoztatás

Munkacsély Szövetség, Munkáltatók Csélyegycnlősségi Fóruma,

JÓL-LÉT ALAPÍTVÁNY

- Kisgyermekes nők munkacserő-piaci reintegrációja, speciális igényű női csoportok számára
 - Munkacserő-piaci szolgáltatás
 - Munkáltatói GYES – menedzsment szolgáltatáscsomag
 - Atipizálási stratégiák és policy
- Táv munka szövetség, Női Érdek

Kiinduló pont

- Sérült gyermeket nevelő nők speciális helyzete a munkaerő-piacon
- Integratív megközelítés
- Szakpolitikák közelítése
- Partnerség, együttműködés modellje a szakmai szervezetek között

A program célja feltárni, hogy a gyermekek fogyatékosági típusa, lakóhely, családi állapot, kiegészítő szolgáltatások elérhetősége, nők végzettsége és munkaerő-piaci kompetenciái hogyan befolyásolják a nők munkalehetőségeit.

NÓRA-TÁMASZPONT

Kutatás

Munkaerő-piaci modell
kidolgozása és véglegesítése
érintettek / munkáltatók /
szakmai szervezetek

Multiplikáció – NÓRA-
PONTOK

Kommunikáció és
érdekérvényesítés

Kampány

Hálózatépítés



Felmérés

Hipotézisünk

1. A gyermek ellátásával többségében a nők magukra maradnak, ami akadály a munkába állásnak a megfelelő szolgáltatások hiányában.
2. A fogyatékos gyermeket nevelő nők a munkaerő-piacon láthatatlanok.
3. Nincsen olyan szakmapolitikai intézkedés csomag, amely a nők élethelyzetét és a gyermek fogyatékoságát komplexen képes kezelni, javítani.

Módszertan

Kérdőíves felmérés – 509 db kérdőív nem reprezentatív minta. KSH arányokhoz hasonló arányokat kaptunk.

Regionális fókuszcsoportok – régióként a gyermekek fogyatékosági típusait tekintve heterogén csoportok – ambivalens tapasztalatok

Interjúk – nők és férfiak egyaránt

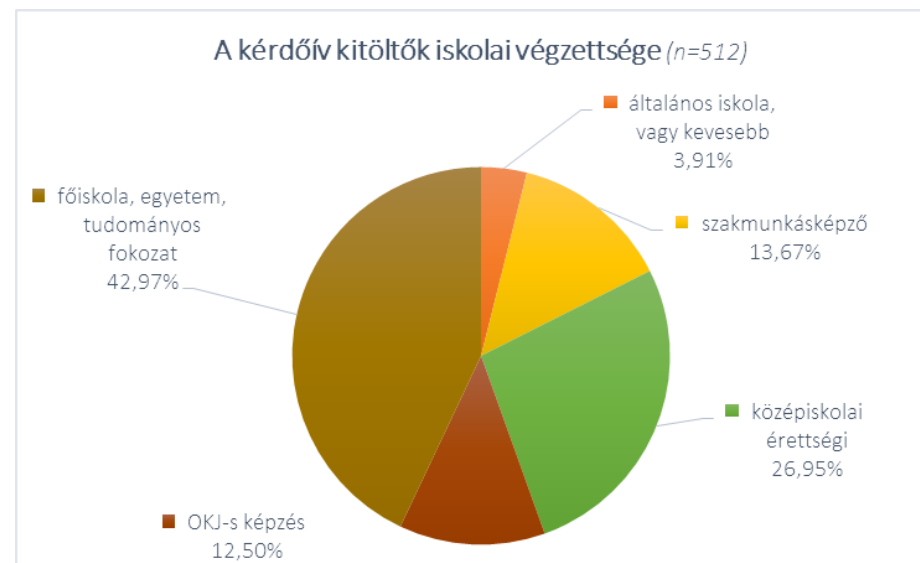
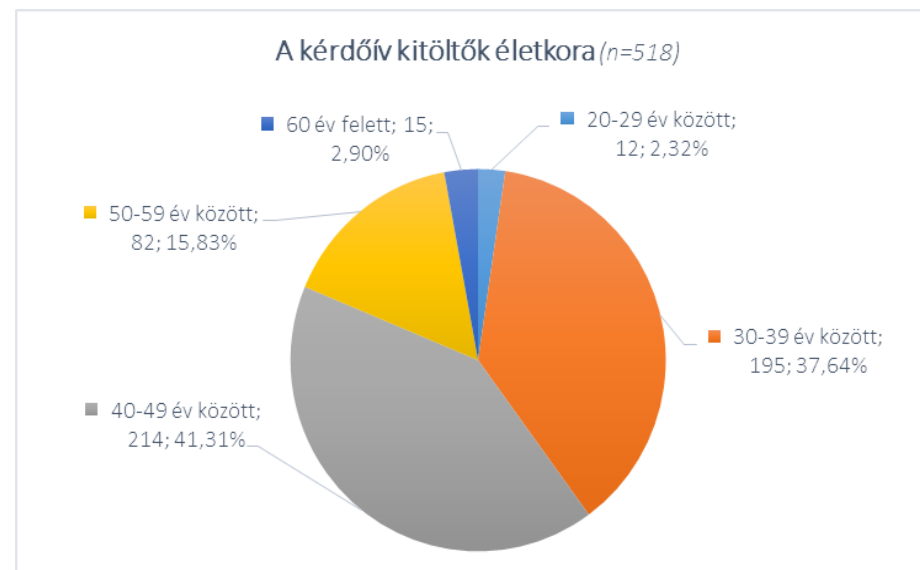
Civil, aktivista érintettek, fogyatékos gyermeket nevelő fogyatékos nők, mobilitásban érintettek,

Kor és végzettség

Felülreprezentáltak a felsősokú végzettségűek – online kérdőív

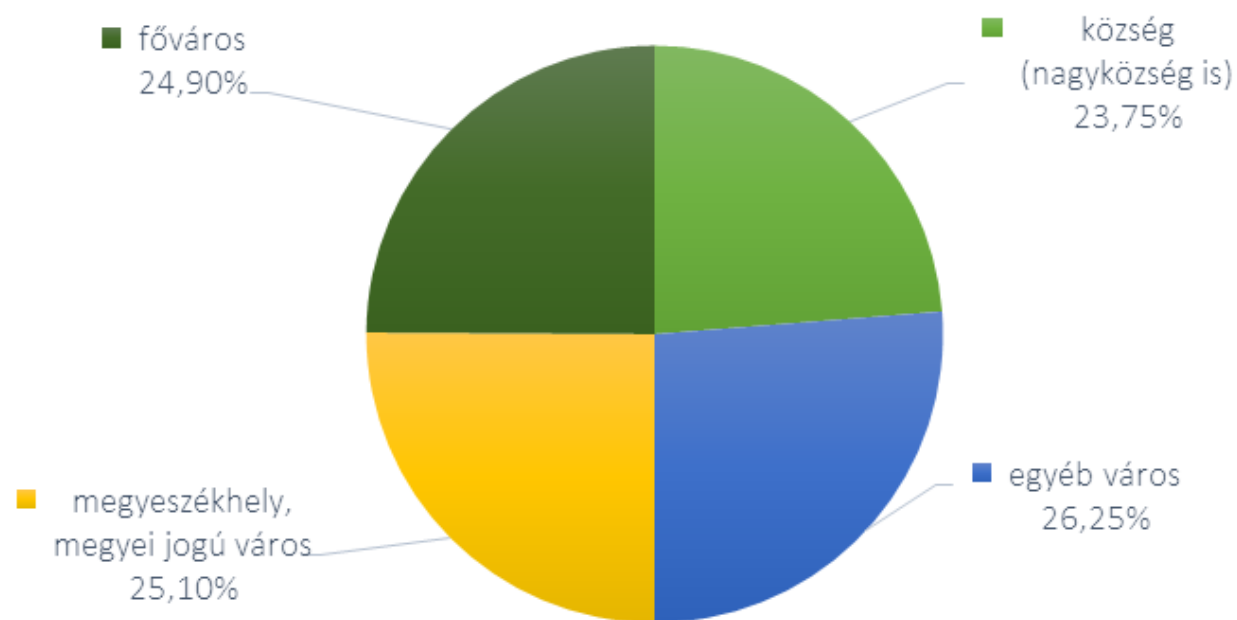
akadálymentesítés

92 fő fogyatékossgal élő kitöltő



Lakóhely

A kérdőív kitöltők lakóhelye település típusok szerint (n=518)



MOBILITÁS: 18 %

KMR felülreprezentált

Minden településtípus lefedett.

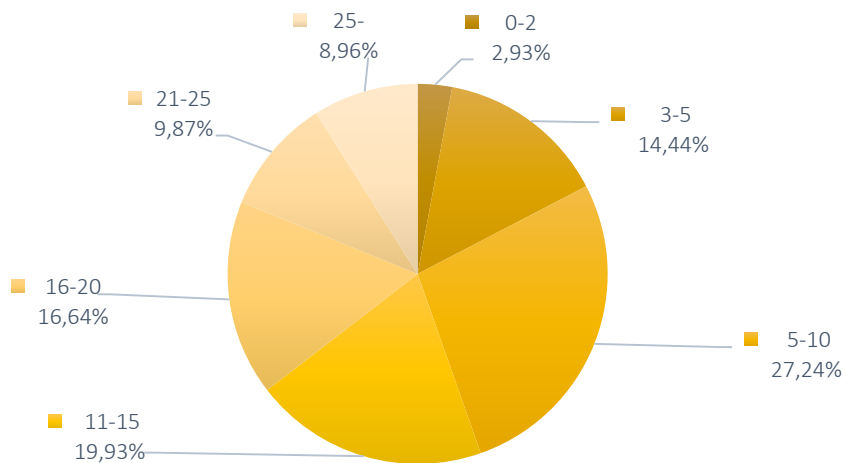
Gyermekek

A kitöltők 35%-a 1 gyermeket, 42%-a 2 gyermeket nevel, 1/3-a 3 vagy több gyermekes.

A fogyatékos gyermekek (548 fő)

63%-a fiú, 37%-a lány.

Fogyatékos gyermekek életkora (n=547)



Gyermek fogyatékoságának típusa

KSH	Minta
26%	értelmi fogyatékos 35%
11%	autizmus 21%
20%	mozgássérült 23%
8%	hallássérült 4%
11%	látássérült 6%

Ellátórendszer (egészségügy, oktatás, fejlesztés)

Információhiány

„Én mondom meg mit írjon fel”

Felelősségvállalás szülőé

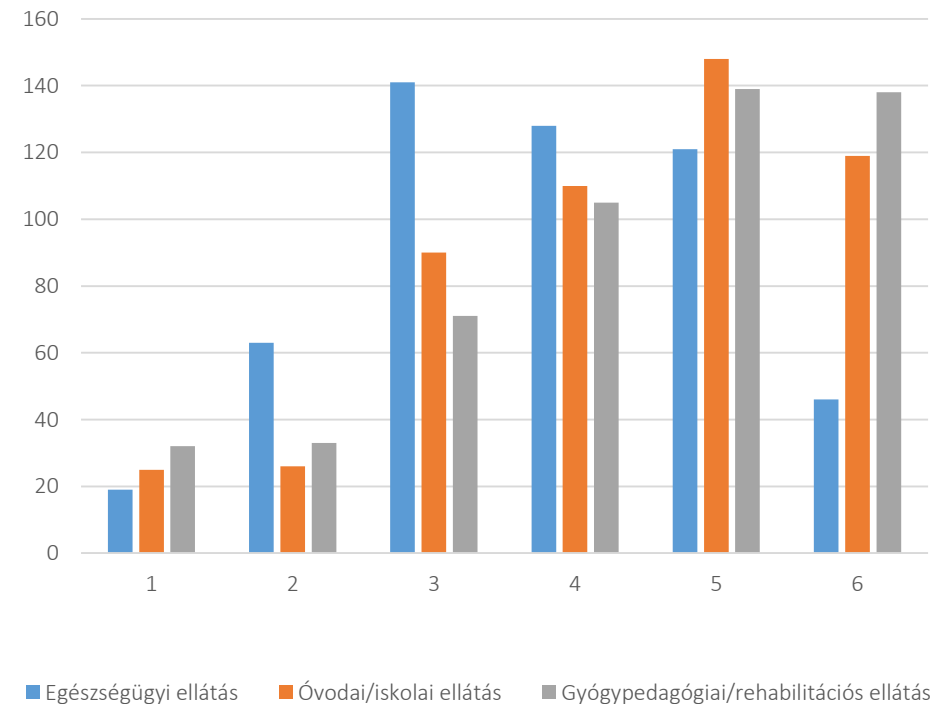
Magánfejlesztések

40% havi 20 000 Ft-nál magasabb
költség

Területi eltérések – kevés
túlterhelt jó szakember

Módszertanok rivalizálása

Elégedettség a gyermek ellátásával (n=518)



Család és segítség

58,9% házasság (51,47% dolgozik)

8,25% élettársi kapcsolat

6,48% új házasság

Egyedülálló: 60% dolgozik

Fogyatékoság súlyossága – munkavégzés csökken (súlyos: 38%)

Átlagos havi jövedelem:

28%: 0-50 000 Ft

43%: 50 000-100 000 Ft

14%: 100 000 Ft, 8,2%: 150 000 Ft

5,8%: 200 000 Ft

Segítség a gyermeknevelésben

Családban: 80%, egyedülálló: 60%

Apa – 67,6% családdal él

Gyermek fogyatékosága szerint:

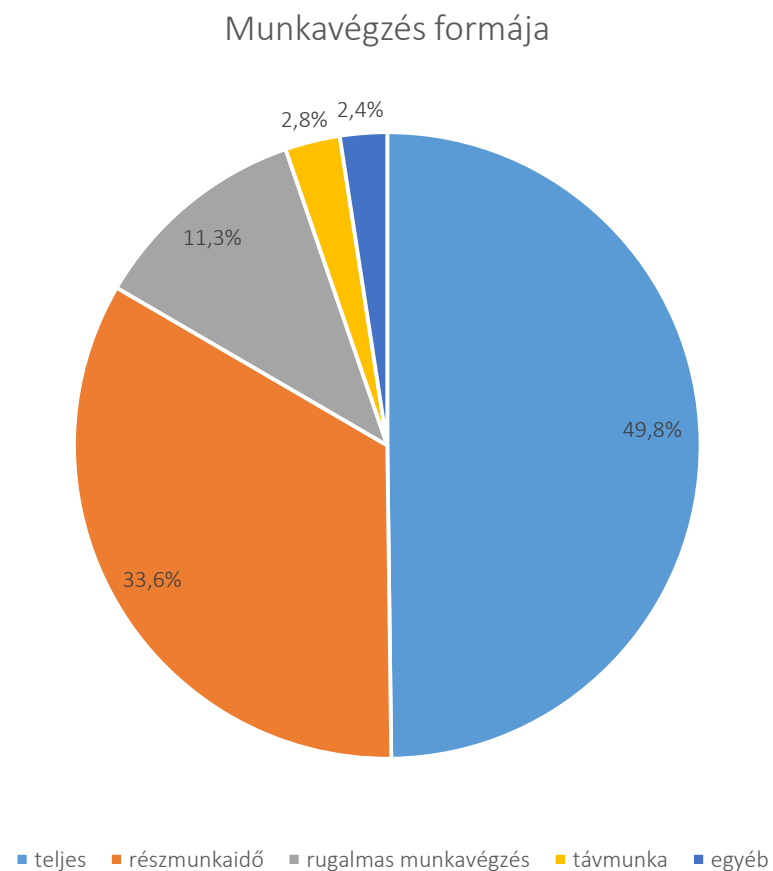
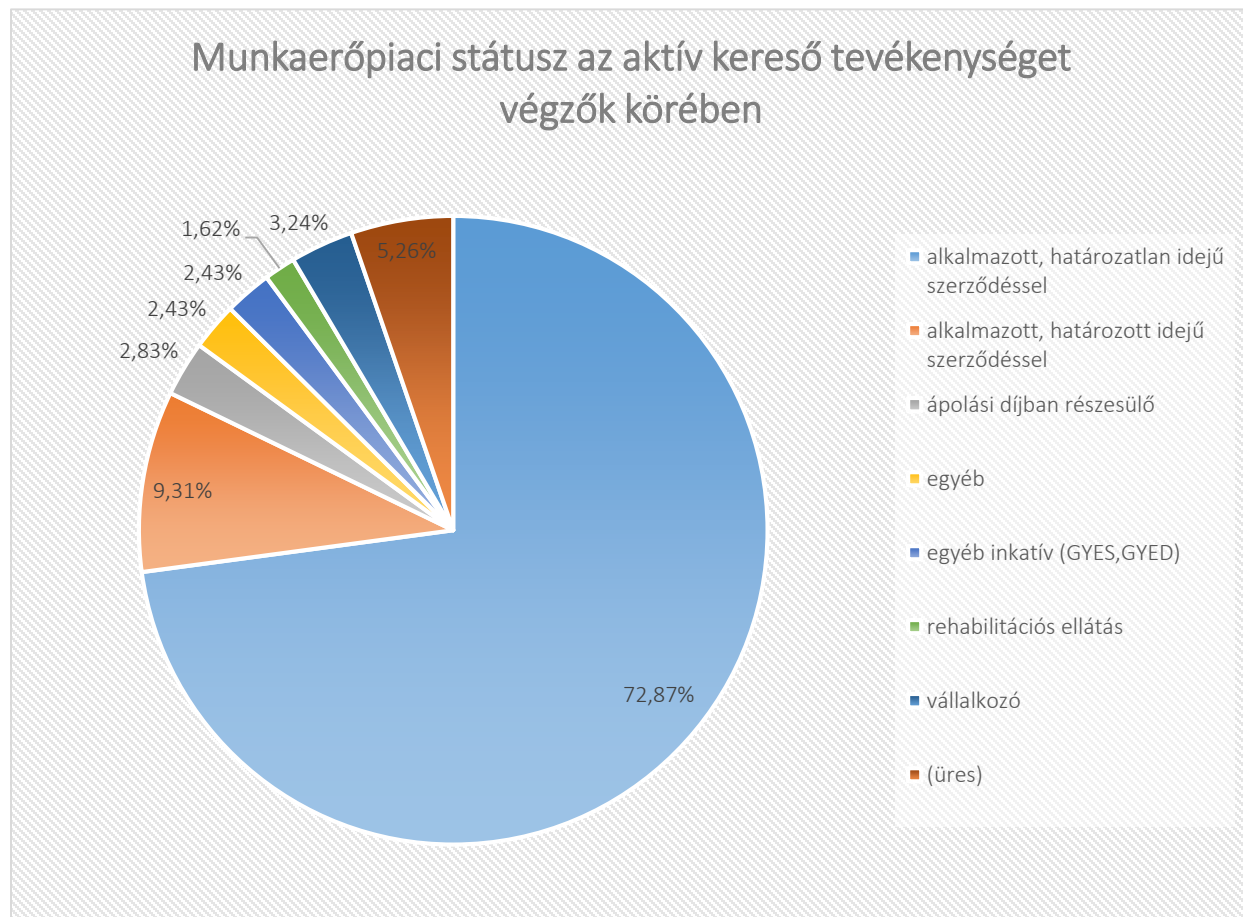
Enyhe: 73%, közép súlyos: 67%, súlyos: 65%

Együtt élők 44,4%-a vesz részt a gondozás többségében, minél súlyosabb a gyermek fogyatékosága, annál nagyobb arányban

Munkavégzés

Gyermek fogysúlyossága	5 év alatti gyerekek fő	összes fő	dolgozik	5 év alatt dolgozik n= összes dolgozó	5 év alatt dolgozik n= dolgozók
Enyhe	18	118	61,01%	15,3%	25,0%
kp	15	225	49,3%	6,7%	13,5%
súlyos	8	163	38%	4,9%	12,9%
Dolgozik összesen		509	48,5%	8,1%	16,6%

Munkaerő-piacon IS dolgozók



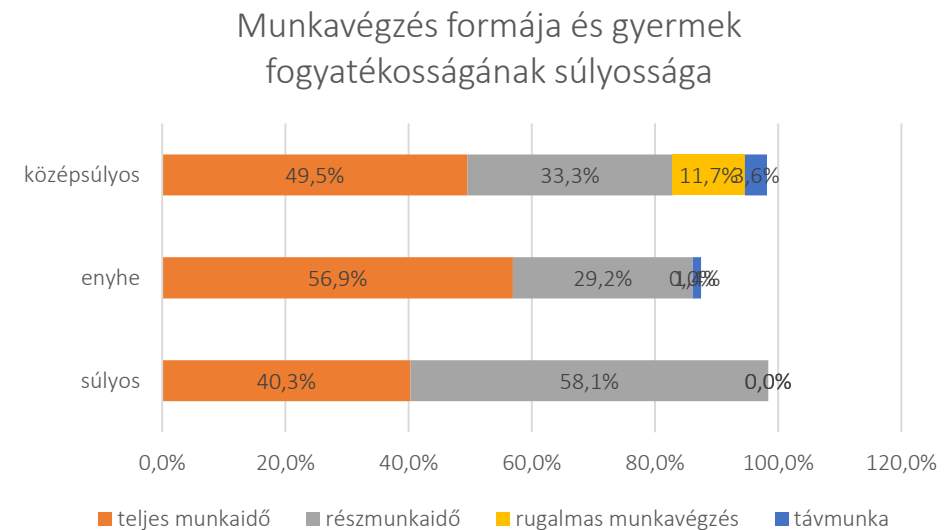
Munkaerő-piacon IS dolgozók

45,3%) az állami / önkormányzati szektor

32%-uk a versenyszféra

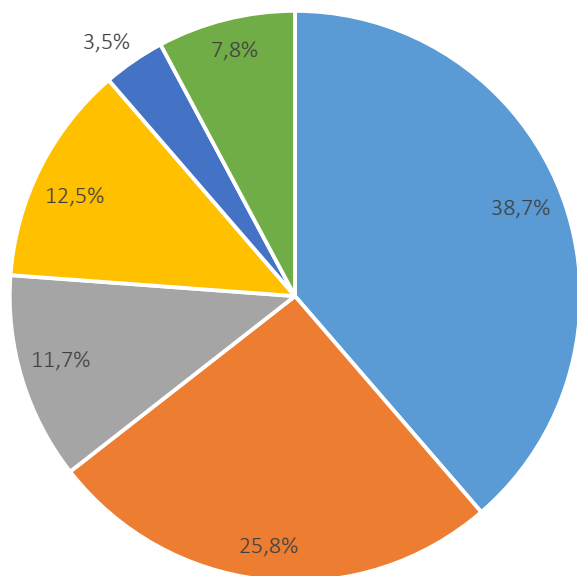
16,2%-uk a civil szektor

A versenyszféra és a civil szektor a legrugalmasabb foglalkoztatók. A részmunkaidős lehetőségek 68%-át, a rugalmas munkafarmák 78,6%-át és a távmunka lehetőségek 85%-át ez a két szektor biztosítja.



Akik nem dolgoznak – a munkaerőpiacon

Mióta nem végez kereső tevékenységet?



■ 10 évnél régebben ■ 10-5 év ■ 3-5 év ■ 1-3 év ■ 12-6 hónap ■ max 6 hónap

Álláskeresés

gyermek fogyatékosságának súlyossága	enyhe	középsúlyos	súlyos	összesen
keres munkát	8,9%	19,4%	14,7%	43,0%
nem keres munkát	8,5%	24,4%	23,6%	57,0%

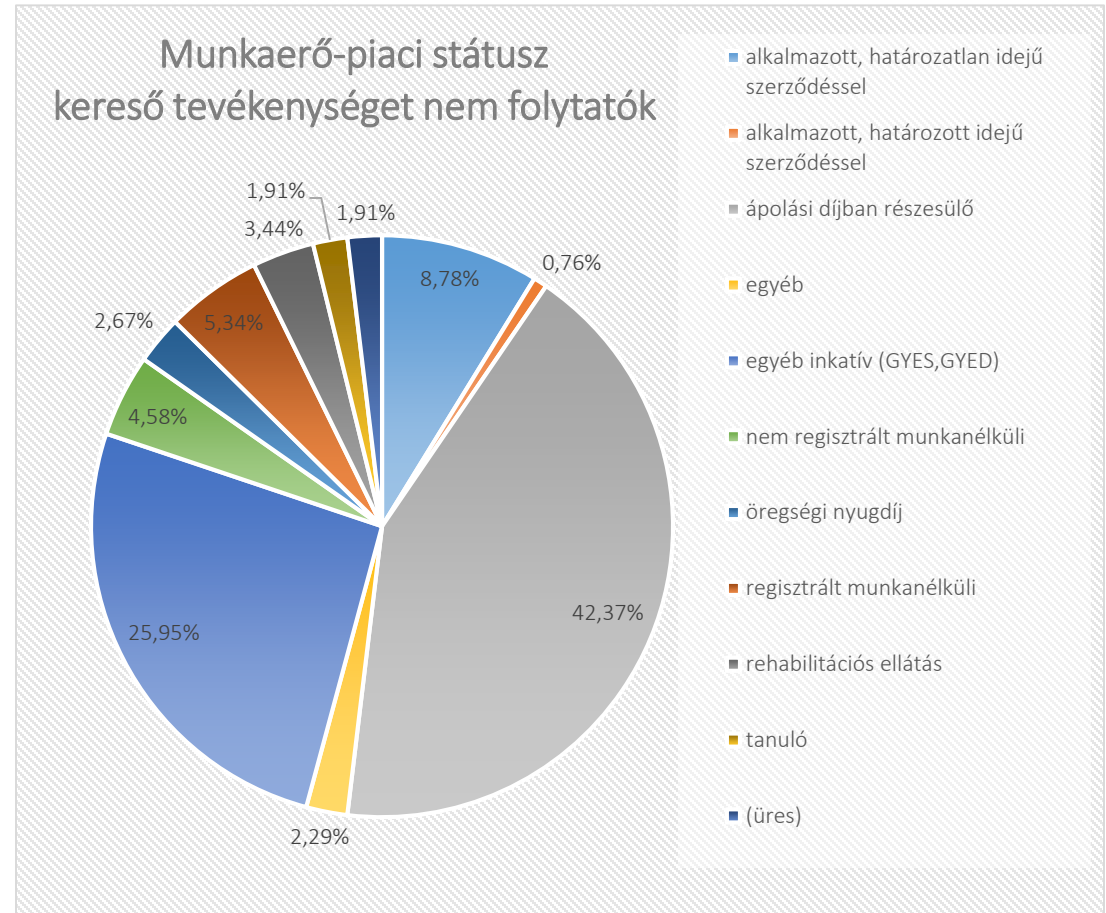
Akik a munkaerő-piacon nem dolgoznak

Ápolási díj determináló hatása

Nyugdíj jogosultsággal kapcsolatos bizonytalanság

Továbbképzések költségei

Hátrányos megkülönböztetés



Munkavállalást befolyásoló tényezők – komplex szolgáltatás szükséges

Gyermek állapota
Fogyatékoság típusa és súlyossága
Intézményi szakaszok

Kiegészítő szolgáltatások
Igény szerinti szolgáltatások hiánya
Gyermekfelügyelet költsége

Családi állapot
Férj – elsődleges erőforrás (együtt, kenyérkereső, halott)
Rokonok
Testvérek

Anyagi kiszolgáltatottság
Kereső munka hiánya
Alárendeltség
Családi hierarchia
Verbális és tettleges erőszak

Önkép
Megbecsültség hiánya
Egyéni célok alárendelése, feladása
Pszichoszomatikus betegségek
Rövidtávú tervezés (max 1 év)



Konklúziók

Rendszerszintű feltételek változtatása szükséges (ellátások, rendszerek)

Egyéni stratégiák: leszámolékolás, alkalmi munkavégzés, továbbképzés

Nagy területi különbségek a szolgáltatások elérhetősége és minősége szempontjából

Párkapcsolatban alárendeltség, kiszolgáltatottság

Elszigeteltség – közösségi részvétel hiánya (vagy alacsony igény)

A nőkre hárulnak a sérült gyermek körüli teendők

A kiegészítő szolgáltatásokról információ kevés, a nők ellátottak, ezért a munkaerő-piaci helyzetük nem látható

Szolgáltatások a gyermek fogyatékosági típusa szerinti szakmai szervezetek részéről eseti jelleggel, komplex munkaerő-piaci szolgáltatás erre az élethelyzetre nem létezik.

Köszönöm a figyelmet

Kánya Kinga - szakmai munkatárs

JÓL-LÉT Alapítvány

www.jol-let.com

EGT Norvég Civil Támogatási Alap támogatásával valósul meg a Demokratikus Jogok Fejlesztéséért Alapítvány közreműködésével.

